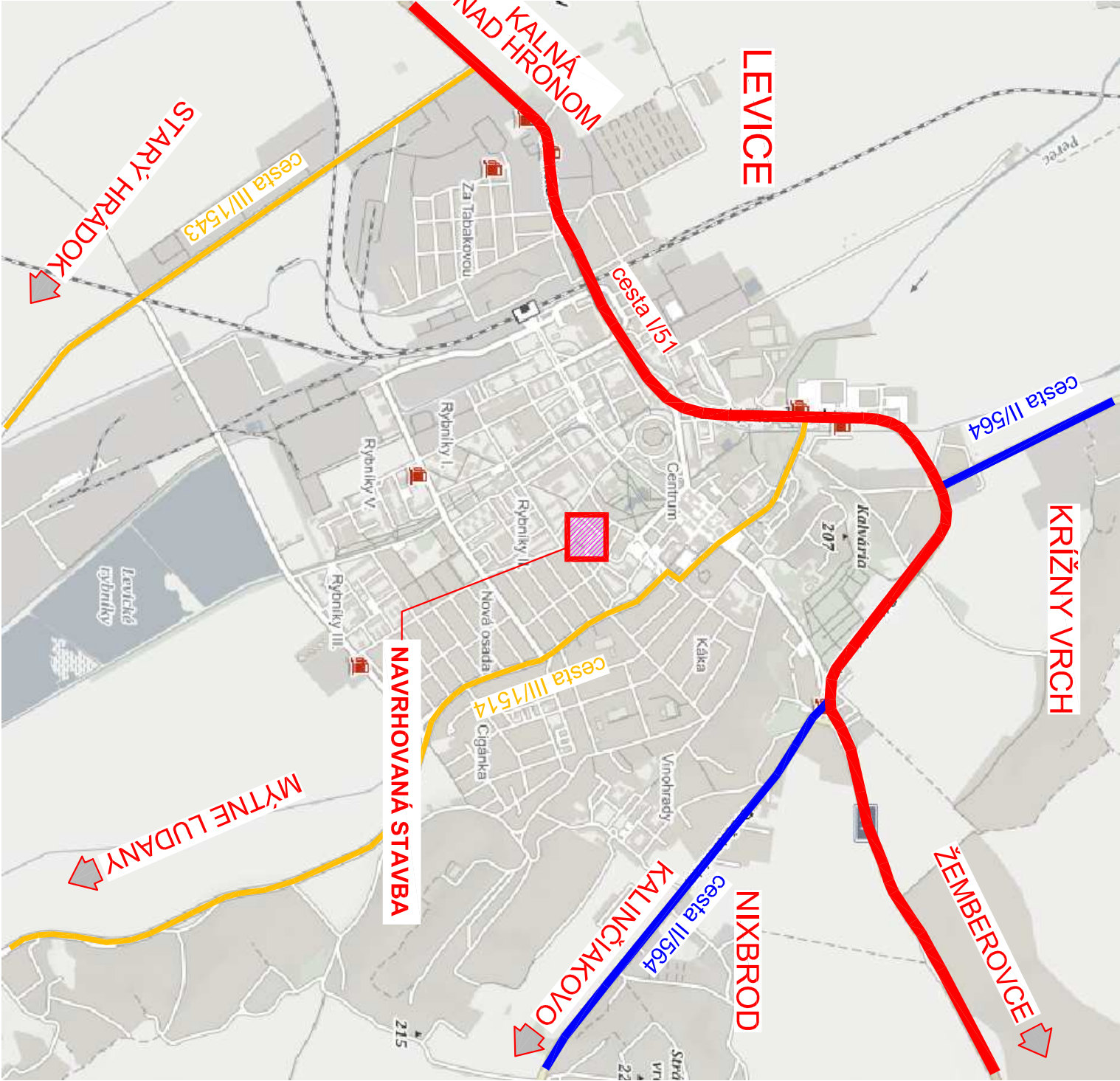
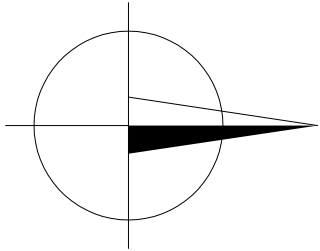
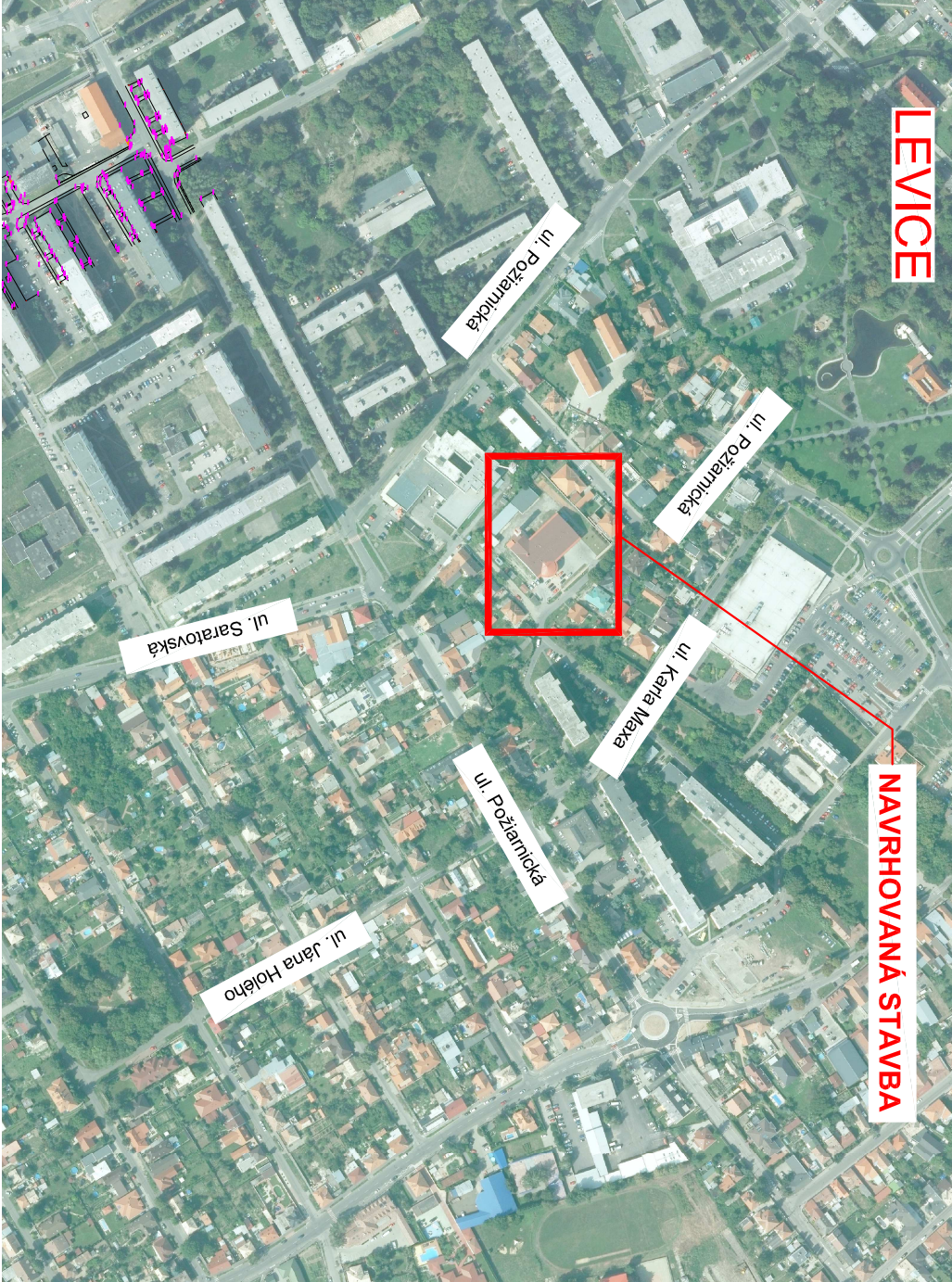


PREHL'ADNÁ SITUÁCIA



PREHL'ADNÁ SITUÁCIA V ORTOFOTOMAPE



**POZNÁMKA:**  
PRED ZAČATÍM STAVEBNÝCH PRÁČ JE NÚTNÉ VYTTYČIŤ VŠETKY PODZEMNÉ INŽINIERSKE SIETE ICH SPRÁVCAMI!  
SÚRADNICOVÝ SYSTÉM: JTSK  
VÝŠKOVÝ SYSTÉM: B.p.v

ZAKAZKA:

PRÍLOHA: PREHL'ADNÁ SITUÁCIA				ČÍSLO ZÁKAZKY: 23-34
INVESTOR: MINISTERSTVO VNÚTRA SR, PRIBINOVA Č.2, 812 72 BRATISLAVA				DATUM: 07/2023
KRAJ: NITRIANSKY		OKRES: LEVICE		STUPEŇ: DSP/RP
MANAŽÉR PROJEKTU:		K.Ú.: LEVICE		MIERKA:
doc. ING. MARTIN PITONÁK, PhD.		ZODPOVEDNÝ PROJEKTANT:		FORMÁT
NAVRHOL - VYPRACOVAL:		ING. JÚLIUS HLAVÁČ		ČÍSLO PRÍLOHY: 2x4
ING. JÚLIUS HLAVÁČ		KONTROLOVAL:		SÚPRAVA:
Ing. Lukáš Rolko		Ing. Lukáš Rolko		B

LEVICE HS, REKONSTRUKCIA  
NÁDVORIA A SPEVNENÝCH PLOCH

